

# 水戸交響吹奏楽団 第1回定期演奏会

1999年3月21日(日)

ひたちなか市文化会館 大ホール

主 催：水戸交響吹奏楽団  
後 援：茨城県吹奏楽連盟  
朝日新聞水戸支局  
茨 城 放 送  
株式会社 永江楽器

## お祝いのことば

—第1回定期演奏会を祝して—



茨城県吹奏楽連盟 理事長 中村 堯繁

水戸交響吹奏楽団は1昨年度に結成され、昨年に創立1周年を迎え、結成記念演奏会を開催しその活動の一端を披露、一方では県吹連のコンクール等で成果を修め各方面からの関心を集めました。

そして、本日ここに演奏活動の要となる第1回定期演奏会を開催されますこと心よりお祝いを申し上げます。

近年、吹奏楽の普及と発展は誠に目ざましいものがあり、本県におきましても学校吹奏楽活動の延長点としての一般バンドの果たす役割は生涯教育の在り方の中で極めて重要なものとなってきておりますが、特にこうした新進気鋭の一般バンドの活動に大きな期待を寄せているところでございます。

この度の第1回定期演奏会のご盛會を祝すとともに、本日を新たなるスタートとして、さらに努力を重ねて諸活動の充実をはかり一段の躍進をめざし、今後にますますのご活躍ご発展あらんことをご祈念申し上げましてお祝いのことばといたします。

## ごあいさつ



水戸交響吹奏楽団 団長 桜井 宏

本日は、お忙しい中、私共水戸交響吹奏楽団第1回定期演奏会にご来場いただき、誠にありがとうございます。

創団当時よりお迎えした音楽監督の萩原先生や、顧問の中村先生、上嶋先生方のご指導のもと2年が過ぎました。水戸交響吹奏楽団としましては、二度目の演奏会ではありますが、1年目の様々な経験をふまえ、“もう一度新たなる気持ちでさらなる目標を目指そう”と活動した1年間の締めくくりでもあり、又、“繰り返される来期へのステップの一步”という意味も含めまして、第1回定期演奏会とさせていただきます。

団員一人一人はまだまだ未熟な面もありますが、自分たちの目標に少しずつでも近づけるよう、日々頑張っておりました。お聞き苦しい点もあるとは存じますが、その日々の成果を感じ取っていただけたなら幸いです。

最後になりましたが、この演奏会を開催するにあたり、ご尽力いただいた諸先生方、関係各位の方々、並びに本日ご来場いただきました皆様方にも改めて深く御礼を申し上げますと共に、今後とも皆様方の温かいご支援、ご鞭撻を賜りますようお願い申し上げます。

## 指揮者紹介



音楽監督

萩原 健  
HAGIWARA TAKESHI

1973年茨城県生まれ。茨城高等学校を卒業後、東京コンセルヴァトアール尚美に入学。在学中に、尚美ウインドオーケストラアメリカ演奏旅行に同行し、アメリカ各地で好評を博す。又、尚美ウインドオーケストラのコンサートマスターを務め、数々の演奏会、レコーディング等で活躍。卒業演奏会に出演。第14回ヤマハクラリネット新人演奏会に出演。その後、東京コンセルヴァトアール尚美ディプロマコースに進み、平成9年1月より大成女子高等学校吹奏楽部指揮者となり、同部を吹奏楽コンクール東関東大会に2年連続出場へと導く。又、水戸交響吹奏楽団発足と共に音楽監督となり、同団も吹奏楽コンクール初出場で、県代表、東関東大会出場へ、昨年は県大会金賞受賞へと導く。

現在バンドディレクター・クラリネット指導者として、中学校、高校、大学、一般と数多くのバンドを指導している。クラリネットを吉成隆一、坂本和彦、村井祐児、横川晴児の各氏に師事。吹奏楽を鈴木孝佳、近藤久敦、佐藤正人、小沢俊朗の各氏に師事。

大成女子高等学校吹奏楽部音楽監督、(株)日立製作所大みか工場吹奏楽部常任指揮者。



小田島 潤  
ODASHIMA JUN

茨城県ひたちなか市出身21歳。

県立佐和高等学校を経てグローバル管楽器技術学院を卒業。昨年4月からサブコンダクターとしてタクトを持つ。

指揮法を多戸幾久三、吹奏楽法を鈴木孝佳、横須賀義章、萩原健、各氏に師事。現在、ユーフォニウムプレイヤーとしても活動中。

## プログラム

### 〈第1部〉

フラッシング ウィンズ  
FLASHING WINDS

J. V. ロースト  
Jan Van der Roost

風紋  
Fû-Mon

保科 洋  
Hiroshi Hoshina

三日月に架かるヤコブの梯子  
JACOB'S LADDER TO A CRESCENT

真島 俊夫  
Toshio Mashima

### 〈第2部〉

ポップスステージ

「アメリカ」

### 〈第3部〉

パリの喜び  
GAÎTE PARISIENNE

オッフェンバック／ロザンタール  
Offenbach / Rosenthal

「ダフニスとクロエ」第二組曲より  
DAPHNIS et CHLOË

M. ラヴェル  
M. Ravel

## プログラム・ノート

### 「三日月に架かるヤコブの梯子」

この作品は、1993年に関西学院大学応援団総部吹奏楽部の創設40周年を記念して書かれたものだが、同大学のシンボルである三日月を題材としており、旧約聖書に出てくる「ヤコブのはしご」を遙か彼方に美しく蒼く光る三日月の端に架けてその高みに到達したいという憧憬を描いたもの。

曲は大きく3つの部分に分けられ、第3部は第1の短縮された再現となるが、型通りのA-B-Aではなく、各部分の間に推移的なフレーズが挟まれ、作品全体の自由でラプソディックな性格を強めている。主部のダイナミズムと中間部の美しい抒情とのコントラストが鮮やかだ。技術とパワーに加えて、華やかな色彩をバランスよくつくり出すための合奏力と音楽を弛緩なく構成する持続力、推進力が必要とされるがそれに見合うだけの演奏効果と感動を得られる作品である。

### バレエ音楽「パリの喜び」

「パリの喜び」は序曲を含め24の曲から成るバレエ音楽である。そしてそのほとんどは「パリの生活」「月旅行」「市場の婦人たち」「ホフマン物語」「地獄のオルフェウス」といったオッフェンバックの代表的なオペレッタをロザンタールが集め、編曲、改変したものである。「地獄のオルフェウス」は「天国と地獄」とも言われ、しばしば耳にする。小長谷宗一編はロザンタールの編曲した24曲のうちから、抜粋し編曲した5曲で構成される。

(1曲目序曲)。パリの有名なカフェ「トルトニ」で給士達が舞踏会の準備(2曲目ポルカ)をしている中、花売り娘が登場し、給士達と踊る。手袋売りの娘が登場し、続いて金持ちのペルー人が登場し、トルトニの常連である若い男爵が登場しヒロインである手袋売りの娘とワルツ(3曲目ワルツ)を踊る。が、そこにペルー人や公爵、将校などが登場し手袋売りの娘の周りに群がってしまい邪魔をされる。将校は5人の兵士達を引き連れ登場(4曲目マーチ)する。他にも当代随一の美女ラ・リヨヌヌや花売りの娘も登場し公爵や将校、男爵とペルー人がそれぞれけんかをはじめてしまう。やがてカフェには誰もいなくなるのだが男爵と手袋売りの娘が戻ってきてワルツを踊る。2人が踊り終わると、踊り子達が登場し、カンカン(5曲目カンカン)を披露する。ペルー人以外はカップルとなり、ペルー人は一人取り残されてこのバレエは終わる。

### 「ダフニスとクロエ」第二組曲より

「ダフニスとクロエ」は、バレエ音楽として世界中で最も愛されている曲の一つであるが、1913年に初演されたこの曲は、ラヴェルの繊細かつ色彩的な音楽が当時の観客には理解されず決して高い評価を得られなかった。しかし、現在では多くの人々に理解され、また、吹奏楽の世界でも演奏されるなど、幅広く愛されている。

物語は、幼なじみだったダフニスとクロエが、いくつかのエピソードを乗り越え、互いに愛し合うようになるが、それも東の間、クロエは、海賊たちに誘拐されてしまい、ダフニスはパンの神に祈る。その願いが通じ、見事海賊の手から逃れたクロエは、ダフニスと結ばれる。

今回は、海賊の手から逃れたクロエとダフニスと結ばれる第3部(3部構成のフィナーレ)を演奏。幻想的で雄大な雰囲気を持つ「夜明け」、そして将来を誓い合い、村人と共に歓喜の踊りを踊る「全員の踊り」。

ラヴェルの繊細かつ劇的な音楽をお楽しみいただきたい。

## ♪ 活動実績 ♪

平成9年度	水戸交響吹奏楽団 発足		
	茨城県吹奏楽コンクール	金賞	県代表
	東関東吹奏楽コンクール	銅賞	
	茨城県アンサンブルコンテスト		中央地区大会
	クラリネット四重奏	優秀賞	地区代表
	木管五重奏	優秀賞	地区代表
	サクソフォーン四重奏	優秀賞	
	茨城県アンサンブルコンテスト		県大会
	クラリネット四重奏	銀賞	
	木管五重奏	銅賞	
平成10年度	茨城県吹奏楽コンクール	金賞	
	茨城県アンサンブルコンテスト		中央地区大会
	クラリネット四重奏	優秀賞	地区代表
	フルート四重奏	優秀賞	
	茨城県アンサンブルコンテスト		県大会
	クラリネット四重奏	金賞	県代表
	東関東アンサンブルコンテスト		
	クラリネット四重奏	銀賞	

## \*\*\*\*\* 団員大募集!! \*\*\*\*\*

水戸交響吹奏楽団では、団員を募集しています。

18歳以上で、楽器持参の方大歓迎。

練習以外にも各種イベント盛りだくさん!

今日の演奏を聴いて「一緒に吹きたいな」と思った方、  
お電話下さい。

連絡先 090-1616-5587 桜井(19:00以降)



(上) 平成10年8月9日 吹奏楽コンクール 県大会 (下) 平成11年1月24日 アンサンブルコンテスト 東関東大会



# 役員

顧問 中村堯 繁子  
 音楽監督 上嶋正 健宏  
 団長 萩原井 宏明  
 副団長 桜井 雅明  
 指揮者 小室 雅明  
 コンサートミストレス 小田島 潤子  
 吉川 夕子

会計 山川卓 哉子  
 事務局 山袴塚 晶子  
 鬼沢友 美史  
 鴨志田武 史三  
 小林順 三紀  
 小室 亜代子  
 野地佳 美子  
 山川真 美子  
 綿引はく子

## LIST OF MEMBERS

### Piccolo & Flute

青木由香  
 ◎ 鴨志田記子  
 後藤真規  
 瀧美貴子  
 ♪ 鬼沢香織

### Oboe

大沢志乃  
 ♪ 白井映美

### Basoon

小室亜紀

### E♭ Clarinet

今井光洋

### B♭ Clarinet

青柳裕美  
 飯村志保  
 神山恵利  
 白水里佳  
 湊なつむ  
 森田清美  
 八島貴史  
 横川牧子  
 ◎ 吉川夕子  
 ♪ 小堀陽子

♪ 仲田昌代  
 ♪ 村松里華  
 ♪ 吉成妙子

### Bass Clarinet

清水勤

### Contora Alto

#### Clarinet

♪ 保科佳子

### Alto Saxophone

◎ 袴塚晶子  
 ♪ 稲葉賀名子  
 ♪ 村田睦

### Tenner Saxophone

大津香  
 野地佳代子

### Baritone Saxophone

鬼沢友美  
 ♪ 岡田友美

### Trumpet & Cornet

大内由香  
 加賀谷詩子  
 ◎ 鴨志田武史  
 ♪ 鈴木実幸  
 ♪ 加藤和成  
 ♪ 谷本直也  
 ♪ 仲田一徳  
 ♪ 中谷里明  
 ♪ 八木貴嗣

### Horn

河野敦  
 小室雅明  
 松本秀一  
 ◎ 山川卓哉  
 ♪ 打越裕樹

### Trombone

石井啓子  
 井上雄策  
 ◎ 小田島輝  
 粉川忍  
 ♪ 渡辺善行

### Euphonium

◎ 小田島 潤  
 蒔田 宜幸  
 ♪ 緑川 吉行

### Tuba

◎ 太田 介二郎  
 ♪ 井小萩 浩之  
 ♪ 石川 昌一  
 ♪ 河野 崇  
 ♪ 宮崎 照男

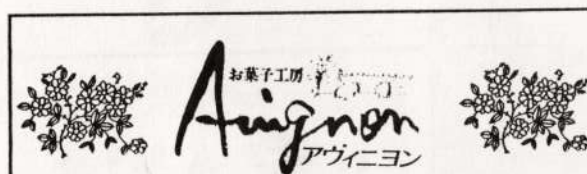
### String Bass

♪ 入江 陽美  
 ♪ 渡辺 与秀

### Percussion

◎ 小林 順三  
 小松崎 善人  
 山川 真美  
 綿引 はく子  
 ♪ 栗原 美砂子  
 ♪ 小林 留美子  
 ♪ 加藤 裕子

◎ パートリーダー  
 ♪ 賛助出演



~美味しいケーキと素敵なお花で  
 あなたのくつろぎのひとときを演出します~

見和店・プロヴァンサルアヴィニオン (花店)  
 水戸市見和町3丁目663-12  
 TEL 029-254-5033  
 OPEN 9:00~21:00 定休日 毎週火曜日

## 水戸交響吹奏楽団

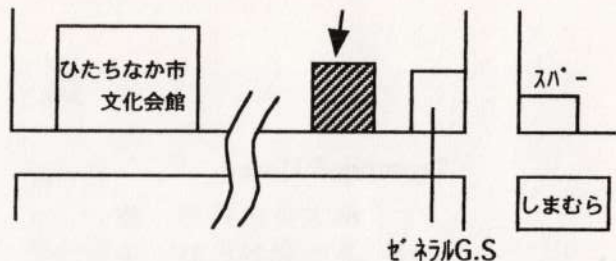
### 第2回定期演奏会のお知らせ

日時：2000年3月19日 (日)  
 会場：水戸市民会館 大ホール

# おざわ 歯科

院長 小澤一源

診療時間 午前9:00～12:30  
午後2:00～6:00  
●土曜のみ 5:00まで  
休診日 木曜・日曜・祭日



〒312-0017 ひたちなか市長堀3丁目13-6  
TEL (029) 270-0099  
FAX (029) 270-0078



マッチ棒から、ビルの塗装まで、塗装についてのご相談、ご用命は

# (有)小林建装

まで  
お気軽に

310-0005 水戸市水府町 1402-2  
029-231-4668 (本社 事務所)  
029-231-4687 (ファックス)  
311-3113 茨城町近藤字中田 358-2  
029-292-7660 (工場 塗装工房)  
029-292-7660 (ファックス)  
工事部 携帯 090-1601-1271 (水戸交響 Perc 小林 順三)



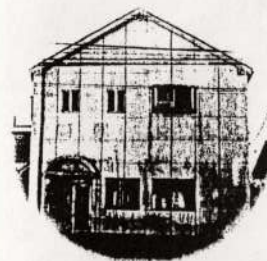
1999年4月8日(木)9日(金)10日(土)に10周年記念  
新メニュー半額、粗品進呈を行いますのでぜひご利用下さい

## Kitchen 芥子屋 Karashiya

■営業時間 平日 11:30～14:00 17:30～21:00  
土祝 11:30～21:00

■日曜定休

ひたちなか市東石川2-15-4 TEL029-275-5600



## HIRATSUKA HAIR SALON

am8:30～pm7:00

TEL 272-3979



大工町 TEL 231-1690

●営業のご案内

ランチタイム 11:00AM～2:00PM  
のんで食べて 5:00AM～10:00PM  
日曜定休・祝日はPM5:00より営業



東京海上火災保険(株)



日産火災海上保険(株)



ソニー生命保険(株)

## KIA 栗田保険事務所

INSURANCE AGENCY

〒311-0836 茨城県水戸市元吉田町287-2 TEL 029-246-0779  
FAX 029-246-0783

入会金・年会費無料  
(カード発行手数料として  
1,000のみ申し受けます)

切花 20%off  
鉢花 10%off

雨の日はさらに切花 10%off

お誕生日にご来店のお客様には  
プレゼント価格の切花・鉢花全て 50%off  
水戸市元吉田913-1 アークヒルズ元吉田1F  
(ローソン元吉田店隣) TEL029-246-3622



えいと

宮下銀座 029-221-0207

豊かな未来へ  
よりよい環境づくり

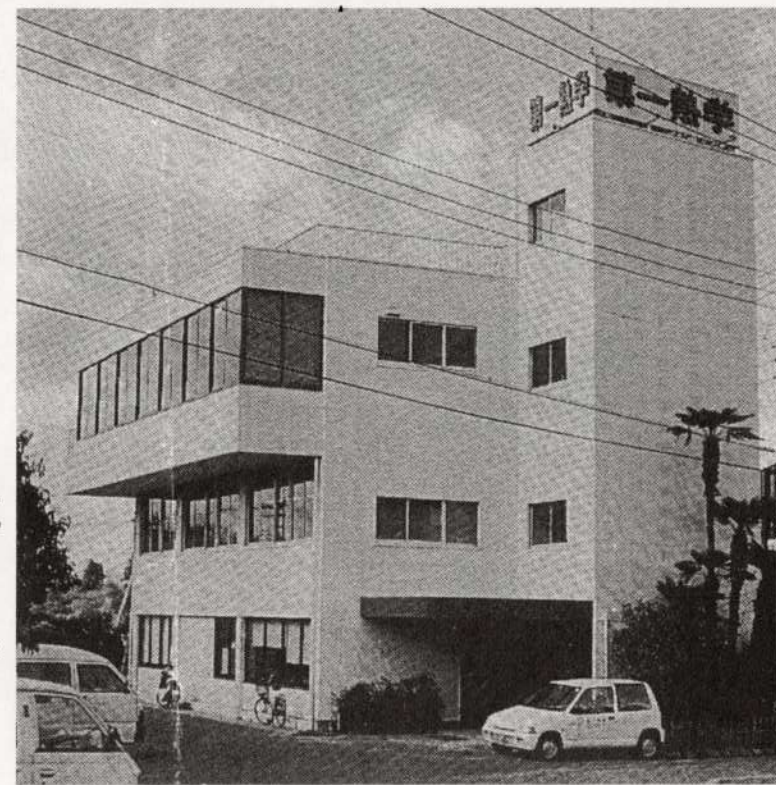
空調、上・下水道、土壌浄化工事



## 第一熱学建設株式会社

社長 田山 興 誠

本社/水戸市千波千波町2499-5  
TEL.029-243-1151(代)・FAX.029-243-0242



▲本社社屋

ビュッフェ・クラリネットは  
やはりどこか違います。

“R-13”はその原点!

Soprano Clarinet in B<sup>b</sup> ¥350,000(SP)  
in A ¥385,000(SP)



株式会社 永江楽器

本社 〒166-0003 東京都杉並区高円寺南3-37-13  
TEL 03-3312-7591(代) FAX 03-3312-7592  
水戸店 〒310-0801 茨城県水戸市桜川1-5-15 都市ビル1F  
TEL 029-226-6540(代) FAX 029-226-6541

R-13には、グレナディラ材の代わりに“グリーン・ライン”使用の楽器 (R-13GL) もあります。価格は通常のR-13と同じです。